

Beskrivning av fjärravläst elmätare E120LiMe

Namnskylt och lysdioder

Det finns två lysdioder på namnskylten på E120LiMe. Den gula lysdioden med frekvensen 10 000 imp/kWh är en driftsindikator. Larmlysdioden och triangelsymbolen på displayen indikerar fel eller meddelanden. Tryckknappen på namnskylten används för att bläddra i displayen.

På mätarens display visas indikatorer för visad/använd tariff, fas, strömriktning i faser och kommunikation.

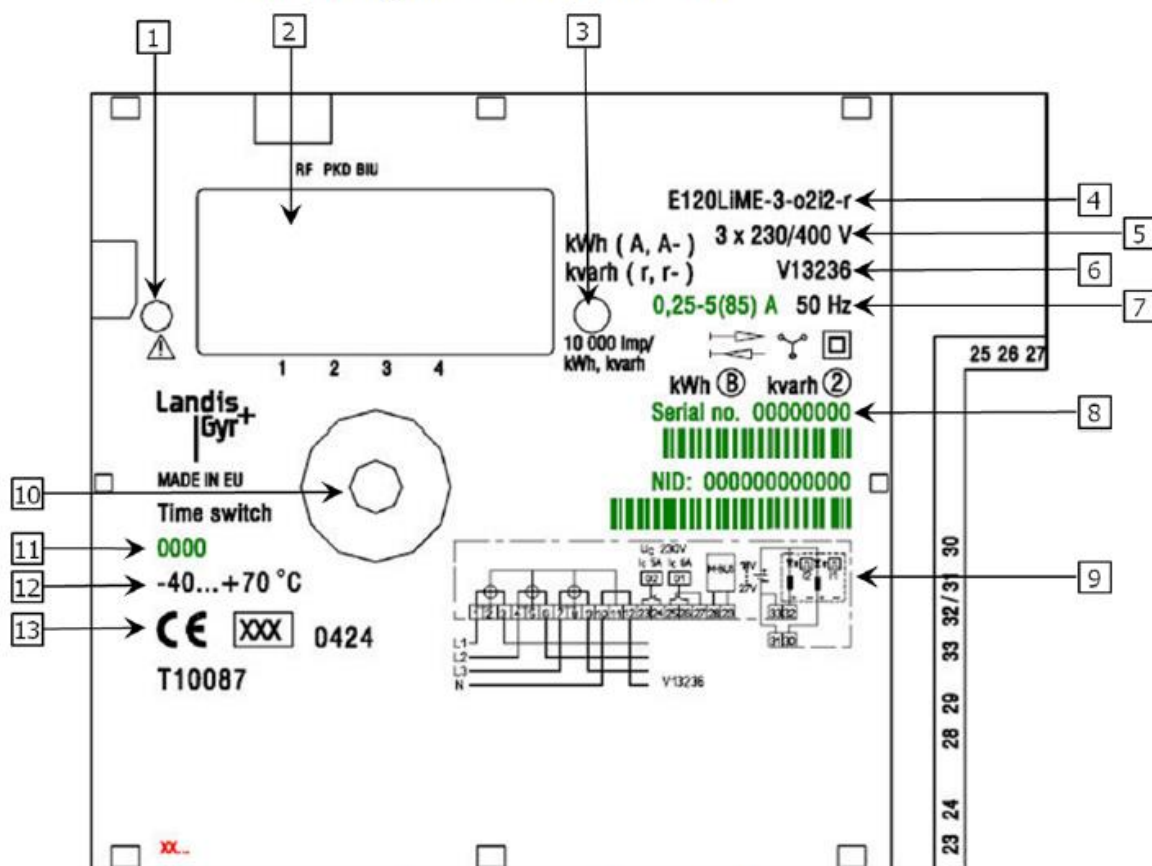


Bild 4. Namnskylt, knapp och lysdioder på E120LiMe

1. Larmlysdiod
2. LCD-display
3. Gul lysdiod visar att mätaren är i drift
4. Enhetstyp
5. Spänning
6. Kopplingschemats nummer
7. Ström och frekvens
8. Serienummer och streckkod
9. Kopplingsschema
10. LCD-styrknapp
11. Godkännandemärkning
12. Temperaturområde
13. Tillverkningsår

Använda displayen

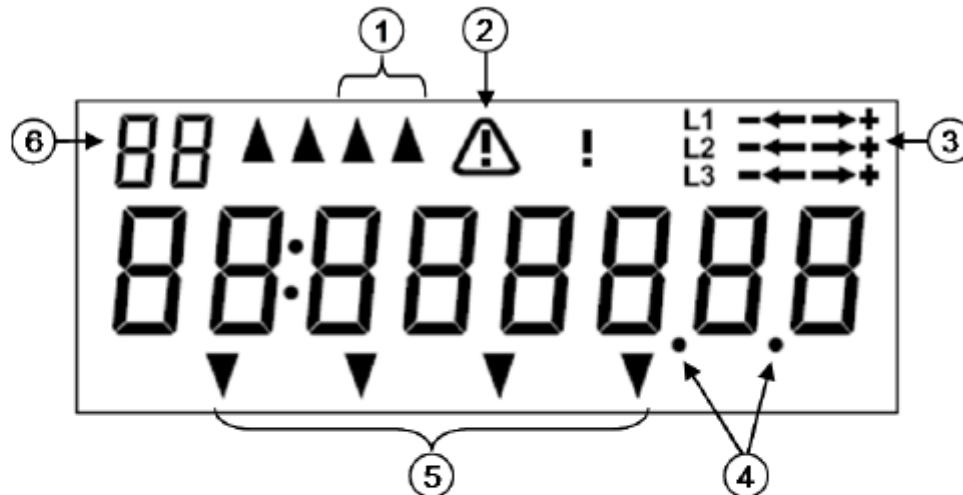


Bild 3. E120LiME display

1. LON kommunikationsindikatorer
2. Larmindikator
3. Fasindikatorer och strömriktning för varje fas
4. Ställbart decimaltecken
5. Pilar som indikerar aktuell/visad tariff
6. Siffror som indikerar visat objekt

Nedan kommer vad som visas på varje objekt när man trycker på den svarta knappen

	Displaytest
	Datum
01	Load Profile 1 (Förbrukning)
02	Load Profile 2 (Produktion)
05	Tariffregister 1 (Förbrukning)
06	Tariffregister 2 (Produktion)
r1	Status relä 1
r2	Status relä 2
Cu	Antal avbrott
Er	Larmregister 1
Er	Larmregister 2
Er	Larmregister 3
Er	Larmregister 4
A	Aktiv +
A-	Aktiv -
r	Reaktiv +
r-	Reaktiv -
Ch	MID-kontrollsumma
	Datum