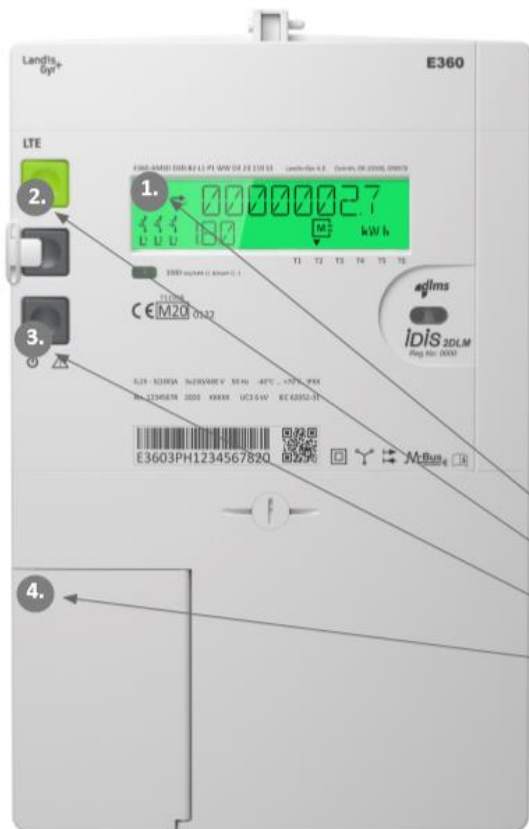


Instruktion för din elmätare av typen Landis+Gyr E360 LTE



Brytarfunktionen

Mätaren är utrustad med en strömbrytare. Denna bryter strömmen i anläggningen, men mätaren förblir spänningssatt. Detta är nödvändigt för att våra system ska kunna kommunicera med mätaren.




Vi ber er att i första hand använda mätarens brytare då ni vill bryta strömmen i er anläggning. På så vis slipper våra tekniker åka ut på plats i tron att er anläggning är strömlös p.g.a. fel i elnätet.

Så här används brytarfunktionen: Tryck in knapp (2) i några sekunder, brytaren slås från och brytarsymbolerna i displayen ändras. För att slå till strömmen igen gäller samma förfarande som ovan.

OBS! Under elarbeten måste strömmen stängas av genom att använda elanläggningens huvudbrytare samt ta bort huvudsäkringarna i enlighet med elektriska säkerhetsföreskrifter!

1. Mätarens display
2. Displayknapp
3. Strömbrytare
4. HAN-port

Brytarsymboler

	Symbolerna är slutna	Brytaren är tillslagen.
	Symbolerna blinkar	Strömmen har varit frånslagen och kan nu kopplas på med strömbrytaren.
	Symbolerna är öppna	Strömmen är bruten och kan inte kopplas på. Kontakta kundservice på elbolaget.

Displayen

Displayen visar den totala elförbrukningen i kWh i normalvisning. Genom att trycka på den gröna displayknappen kan du få fram olika värden. Du kommer in i visningsmenyn genom att trycka på displayknappen enligt nedan:

1. Först ett snabbt tryck = Displaytest.
 2. Sedan ett till tryck = Displayen visar Std_dAtA.
 3. Sedan ett längre tryck till för att komma in under denna meny.
 4. Därefter snabba tryck för att bläddra mellan de olika visningarna som t.ex., spänning per fas, ström per fas, antal kWh som matats ut på nätet (om du har egen produktion t.ex., solceller på taket) etc.
- Displayen återgår till sitt normalläge ungefär tre minuter efter den sista tryckningen.

HAN-port

Mätaren är utrustad med ett seriellt P1-gränssnitt (5.0.2 P1). Gränssnittet kan nås via en separat lucka i terminallocket. Detta gör det möjligt att säkert ansluta HAN-enheter (Home Area Network). Bakom locket finns ett RJ-12 honuttag. Kontakta kundservice på elbolaget för att aktivera porten.