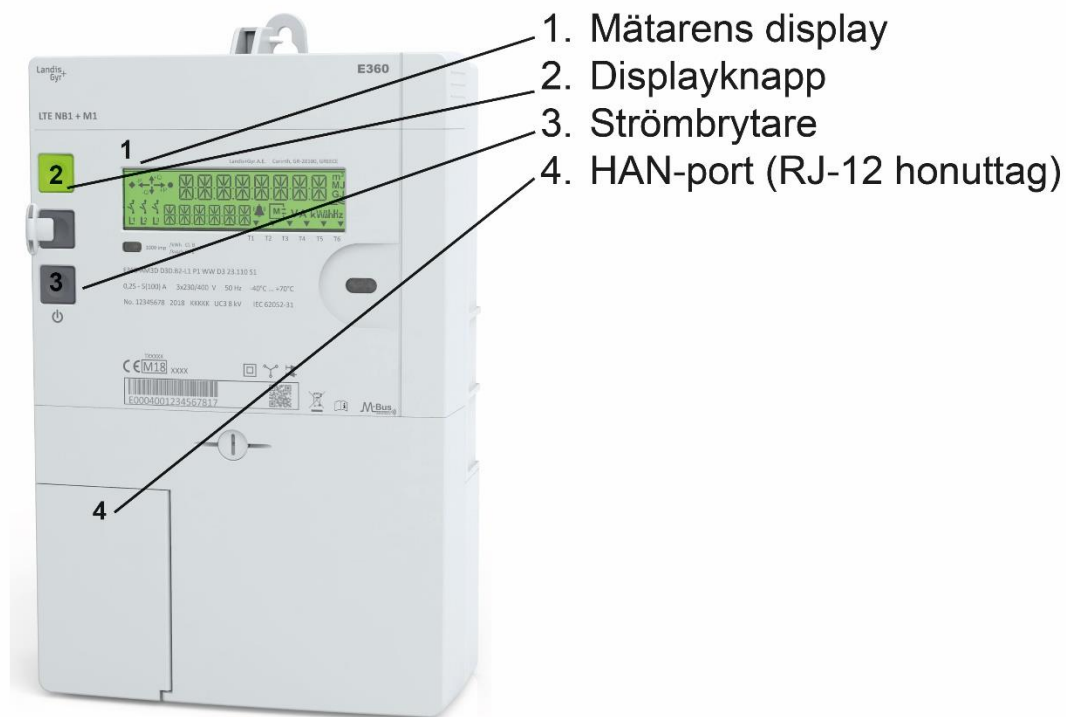


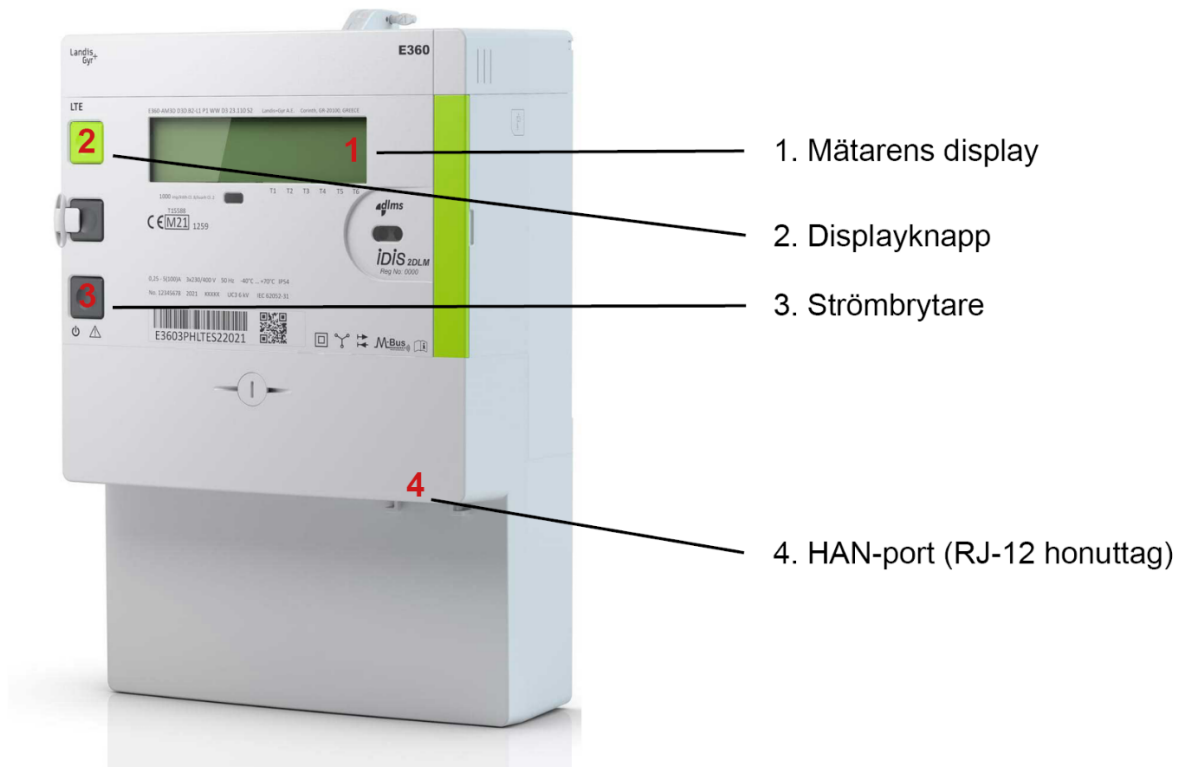
## Instruktion för din elmätare av typen Landis+Gyr E360 LTE

Modellen Landis+Gyr E360 LTE finns i två versioner. Funktionerna är desamma men utseendet skiljer sig något. Nedan finns instruktioner för båda versionerna.

### Version 1:



## Version 2:



Instruktionen nedan gäller båda versionerna.

### Displayen

Displayen visar mätarställningen i kWh i normalvisning. Genom att trycka på den gröna displayknappen kan du få fram olika värden. Du kommer in i visningsmenyn genom att trycka på displayknappen enligt nedan:

1. Tryck först snabbt på den gröna knappen (2) – Displayen lyser.
2. Tryck på den gröna knappen (2) igen – Displayen visar Std\_dAtA.
3. Tryck lite längre på den gröna knappen (2) för att komma in i undermenyn.
4. Därefter snabba tryck för att bläddra mellan de olika visningarna som t.ex., spänning per fas, ström per fas, antal kWh som matats ut på nätet (om du har egen produktion t.ex., solceller på taket) etc.

Displayen återgår till sitt normalläge ungefär tre minuter efter den sista tryckningen. Eller vid snabbt dubbeltryck på displayknappen (2).




## Brytarfunktionen

Mätaren är utrustad med en strömbrytare. Denna bryter strömmen i anläggningen, men mätaren förblir spänningssatt. Detta är nödvändigt för att våra system ska kunna kommunicera med mätaren.

Vi ber er att i första hand använda mätarens brytare då ni vill bryta strömmen i er anläggning. På så vis slipper våra tekniker åka ut på plats i tron att er anläggning är strömlös p.g.a. fel i elnätet.

**Så här används brytarfunktionen:** Tryck in knapp (3) i några sekunder. När knappen släpps hörs ett knäppljud, brytaren slås från och brytarsymbolerna i displayen ändras. För att slå till strömmen igen gäller samma förfarande som ovan.

## Brytarsymboler

	Symbolerna är slutna	Brytaren är tillslagen (Det är ström till fastigheten).
	Symbolerna är öppna och blinkar	Strömmen är bruten och kan kopplas på med strömbrytaren (3).
	Symbolerna är öppna	Strömmen är bruten och kan inte kopplas på. Kontakta kundservice.

**OBS!** Under elarbeten måste strömmen stängas av genom att använda elanläggningens huvudbrytare samt ta bort huvudsäkringarna i enlighet med elektriska säkerhetsföreskrifter!

## HAN-port

Mätaren är utrustad med ett seriellt P1-gränssnitt (5.0.2 P1). Gränssnittet kan nås via en separat lucka i terminallocket. Detta gör det möjligt att säkert ansluta HAN-enheter (Home Area Network). Bakom locket finns ett RJ-12 honuttag. Elmätare äldre än december 2021 (version 1) har en bugg i sin firmware gällande kundporten/HAN-porten; efter ett tag slutar mätaren skicka ut data på porten och måste då startas om, men sedan slutar den fungera efter ett tag igen. Landis + Gyr jobbar på en ny firmware men de kan inte säga när den finns på plats. Vi återkommer med information när en uppdatering finns tillgänglig.

Staffanstorps Energi AB  
[staffanstorpsenergi@staffanstorp.se](mailto:staffanstorpsenergi@staffanstorp.se)

046-280 43 00, telefontid måndag till fredag, kl. 09.00-12.00.

Landis+Gyr