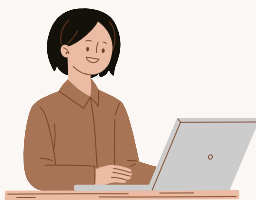


Från beställning till fiber

ANSLUTNINGSPROCESSEN STEG FÖR STEG



Steg 1. Beställning

Du har läst på och bestämt dig för att ansluta till vårt fibernet. Vad roligt! Gör din beställning **genom att fylla i det här formuläret**.



Steg 2. Vi hanterar din beställning

Vi lägger in din beställning i vårt system. Därefter får du en bekräftelse via e-post som ska godkännas med bankID i två steg. **Obs!** I slutet på varje månad samlar vi ihop alla inkomna beställningar och skickar vidare till CR-Electric - entreprenören som utför din anslutning.



Steg 3. CR-Electric kontaktar dig inom 3 månader

Tillsammans bestämmer ni dag och tid för installation. Installation inklusive grävning tar oftast en dag att utföra.



Steg 4. Behöver vi gräva?

CR-Electric åker ut till dig på avtalad tid. Det första ni gör är att tillsammans avgöra om de behöver gräva och var mellan tomtgränsen och huset det ska göras.



Steg 5. Nu är det dags för montering

När grävningen är klar, monterar CR-Electric utrustningen som ska sitta inne i huset samt fasadboxen som ska sitta utvändigt på huset.



Steg 6. Din tomt återställs

CR-Electric gör en så kallad "grovåterställning". Det innebär att de lägger tillbaka det material som de har grävt upp. Om de har behövt flytta på plattor eller stenar för att kunna gräva, är det du som tomtägare som ser till att plattorna och stenarna kommer tillbaka på rätt plats. Det är också du som bekostar och sår nya gräsfrön om det behövs.

CR-Electric har som mål att varje grävning ska påverka tomten så lite som möjligt och att det ska synas så lite som möjligt av grävningen när den är klar.



Steg 7. Fibern ska blåsas in

När grävningen är klar och monteringen fixad, är det dags att blåsa in fibern i det nedgrävda röret. Sista steget är att kontaktera båda ändarna av kablarna. Det innebär att fibern svetsas ihop mot en kontakt eller en annan fiber som gör att signalen kommer dit den ska.



Steg 8. Nu är det dags att välja bredbandsleverantör

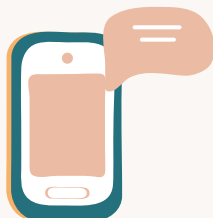
Grattis! Nu är installationen klar och din fastighet är redo att beställa tjänster för bredband, telefoni och tv. **Du hittar alla bredbandsleverantörer samlade här.**

Guide - Så här väljer du bredbandsleverantör

Hur nöjd är du?

För oss är det viktigt att veta hur du upplevde din kontakt med oss. När anslutningsprocessen är klar, skickar vi en undersökning till dig via e-post som vi blir jätteglada om du besvarar. Dina svar hjälper oss att bli bättre. Håll utkik i din inbox.

FELANMÄLAN



Steg 1: Kontakta i första hand din bredbandsleverantör.

Steg 2: Kvarstår problemet, kontakta GlobalConnect på tel. 0200-43 00 00.

Steg 3: Har det fortfarande inte löst sig, kontakta oss på tel. 046-280 43 00.

Om fibern är trasig, för att du till exempel har råkat gräva sönder den på tomten, kontakta oss genast: info@staffanstorpsfibernat.se